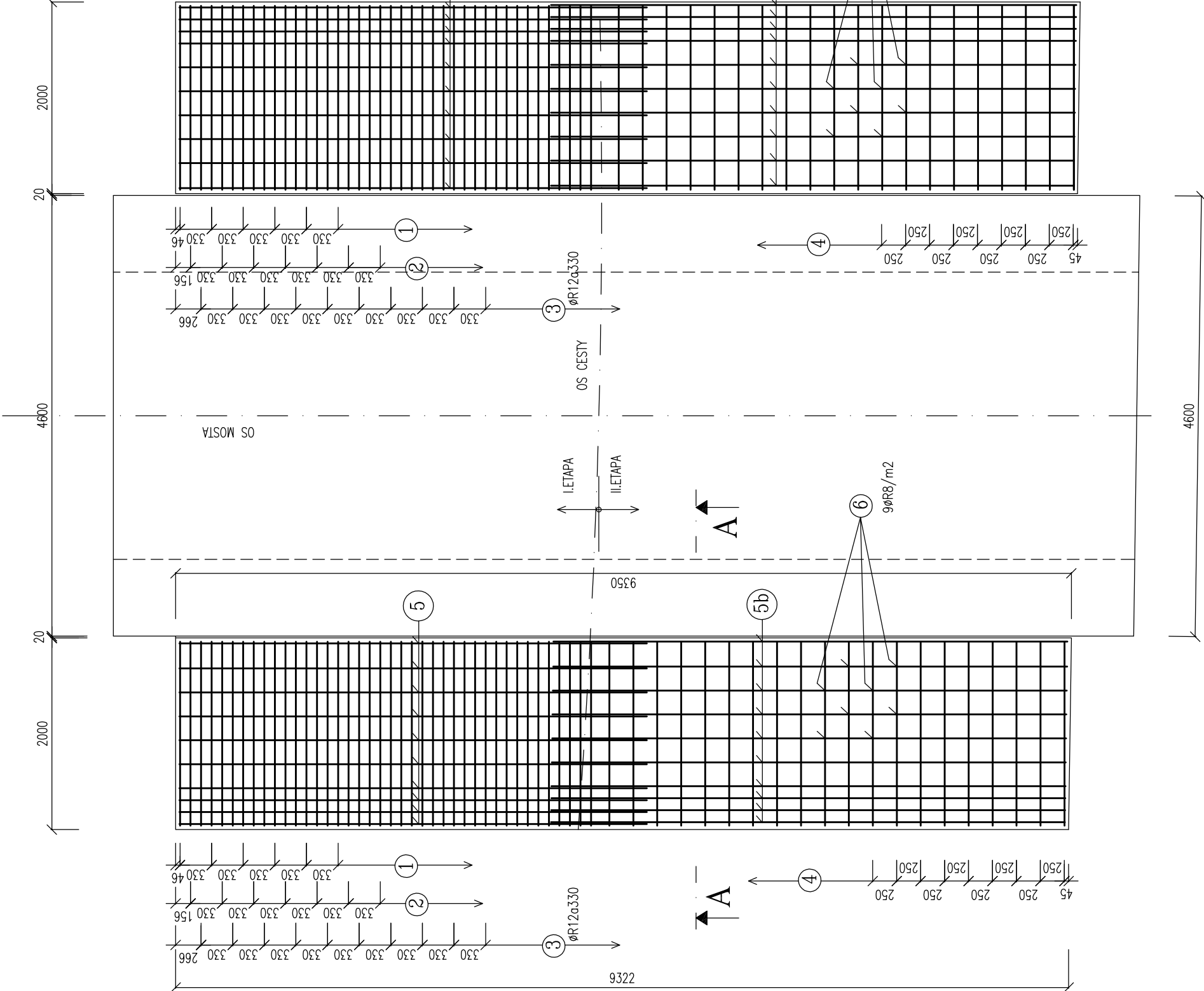
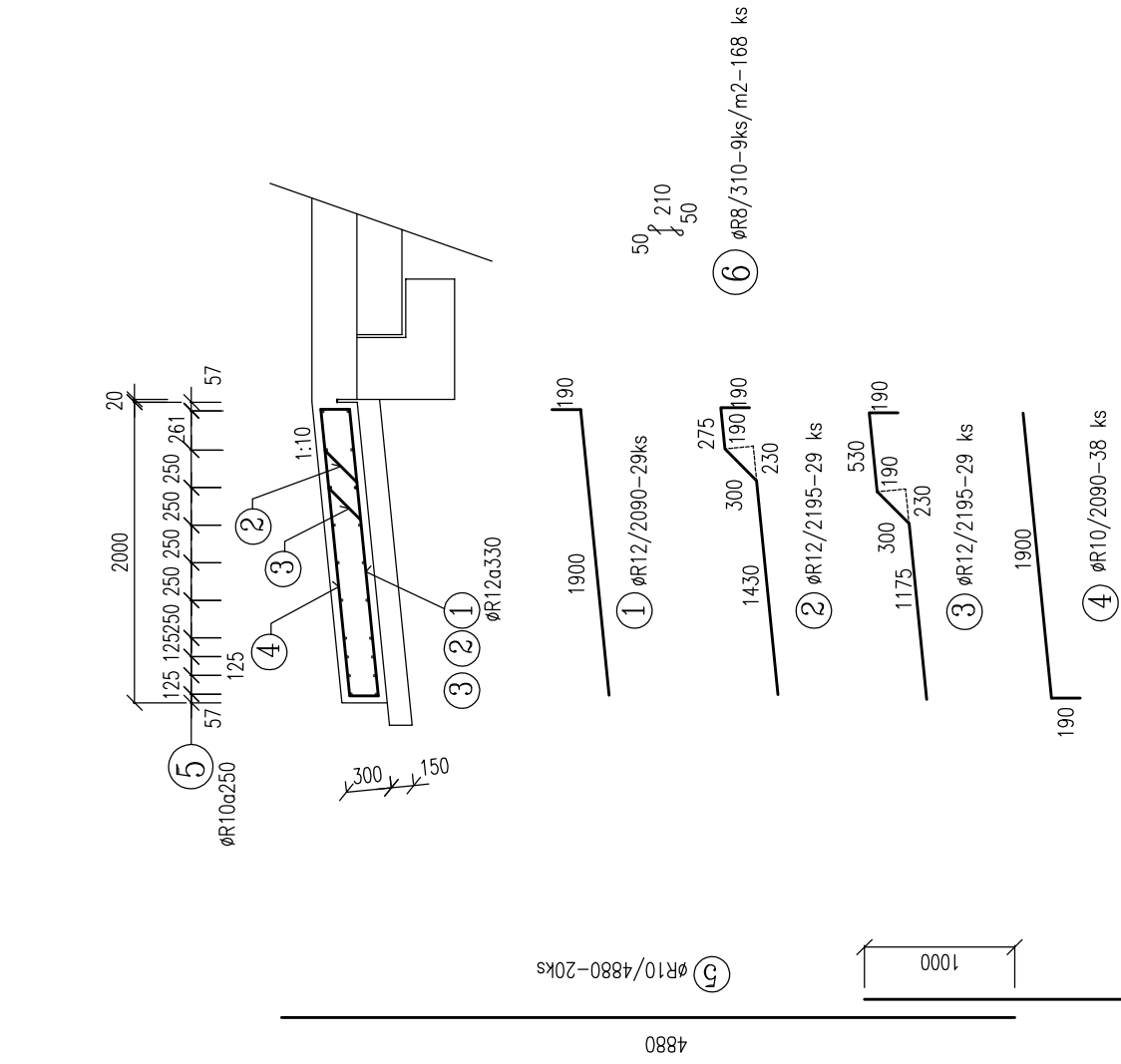


PÓDORYS
M 1:50

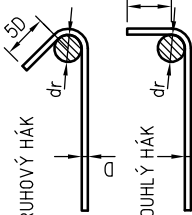
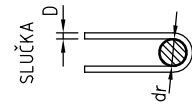
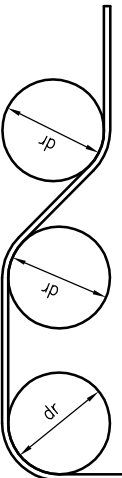
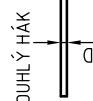
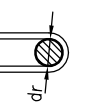


REZ A-A
M 1:50



VÝKAZ VÝSTUŽE

položka	Ø mm	počet ks	dĺžka mm	dĺžka spolu (m) ØR (ocel 10505)
1	12	29	2 090	8
2	12	29	2 195	10
3	12	29	2 195	12
4	10	38	2 090	—
5	10	20	4 880	—
5b	10	20	5 460	—
6	8	168	168	28,22
DLŽKA CELK. PODLA Ø (m)				28,22
HMOTNOSŤ bm PODLA Ø (kg/m)				286,22
HMOTNOSŤ PODLA Ø (kg)				0,40
HMOTNOSŤ SPOLU+SPOLOVACI MATERIÁL (kg)				12,00
HMOTNOSŤ PRE 2 PRECHODOVÉ DOSKY (kg)				177,00
				168,00
				410
				820

STAVEBNÉ MATERIÁLY:		PRISLÚCHAJÚCE PRÍLOHY:			
BETÓN: PRECH. DOSKA: C25/30 XC2, XA1, XF1 (SK)		VÝKRES TVARU:			
		VÝKRES VÝSTUŽE: 6.2			
OCEĽ: 10 505 (R)		VYNECHANÉ:			
PRVÁ / POSLEDNÁ POLOŽKA: 1 / 6		POZNÁMKY: – V PRÍPADE ÚPLNÉHO UZATVORENIA KOMUNIKÁCIE VÝSTUŽ 5,5a,5b NEBUDE POTREBNÉ DELIŤ			
KRYTIE VÝSTUŽE [mm]:					
STAVEBNÝ PRVOK:		PRECH. DOSKA			
		min c	nom c	min c	nom c
VNÚTORNÉ/SPODNÉ		40	50		
VONKAJŠIE/HORNÉ		40	50		
MINIMÁLNY VNÚTORNÝ PRIEMER ZAKRIVENIA VLOŽIEK dr[mm]:					
					
POLKRUHOVÝ HÁK		SLUČKA		OHYBY	
					
PRAVOUHLY HÁK					
øD	≤ 20mm	t [mm]	≥ 100	50 < t ≤ 100	< 50
ødr	4D	ødr	10D	15D	20D

203–00

spol. s r. o.		inžinierske stavby	
		Slovenská 86, 080 01 Prešov	
		Tel., Fax : 051/74636 95, 74636 99	
VYPRACOVAL	ZOD.PROJEKTANT	HLAVNÝ PROJEKTANT	KONTROLOVAL
ING.J.KURČ	ING.J.KURČ	ING.M.DUBRAVSKÝ	ING.J.ANTOL
KRAJ	BANSKOBYSTRICKÝ		
OBĽADNÁVATEĽ	BANSKOBYSTRICKÁ	REGIONÁLNA SPRÁVA CIEST, BB	
STAVBA :		REKONŠTRUKCIA CESTY II/585	
		DOLNÁ STREHOVA–PÔTOR	
OBJEKT : 203–00		REKONŠTRUKCIA MOSTA 585–20 V KM 2,782	
PRÍLOHA : VÝKRES VÝSTUŽE PRECHODOVEJ DOSKY		6.2	